



VALS NATURAL JOURNEY



La methode L.R.M.

pour des cheveux longs, forts et en bonne santé

PREMIER DEFRISANT A 10 ANS

TRANSITION DE 19 À 22 ANS

BIG CHOP JAN 2012 - 22 ANS

NATUREL DEPUIS 7 ANS



ROUTINE CAPILLAIRE

L'ANALYSE



LA TEXTURE DES CHEVEUX

LA FORME DU BOUCLE/ LE

TYPE DE CHEVEU - L.O.I.S

L'ÉPAISSEUR

LA DENSITÉ

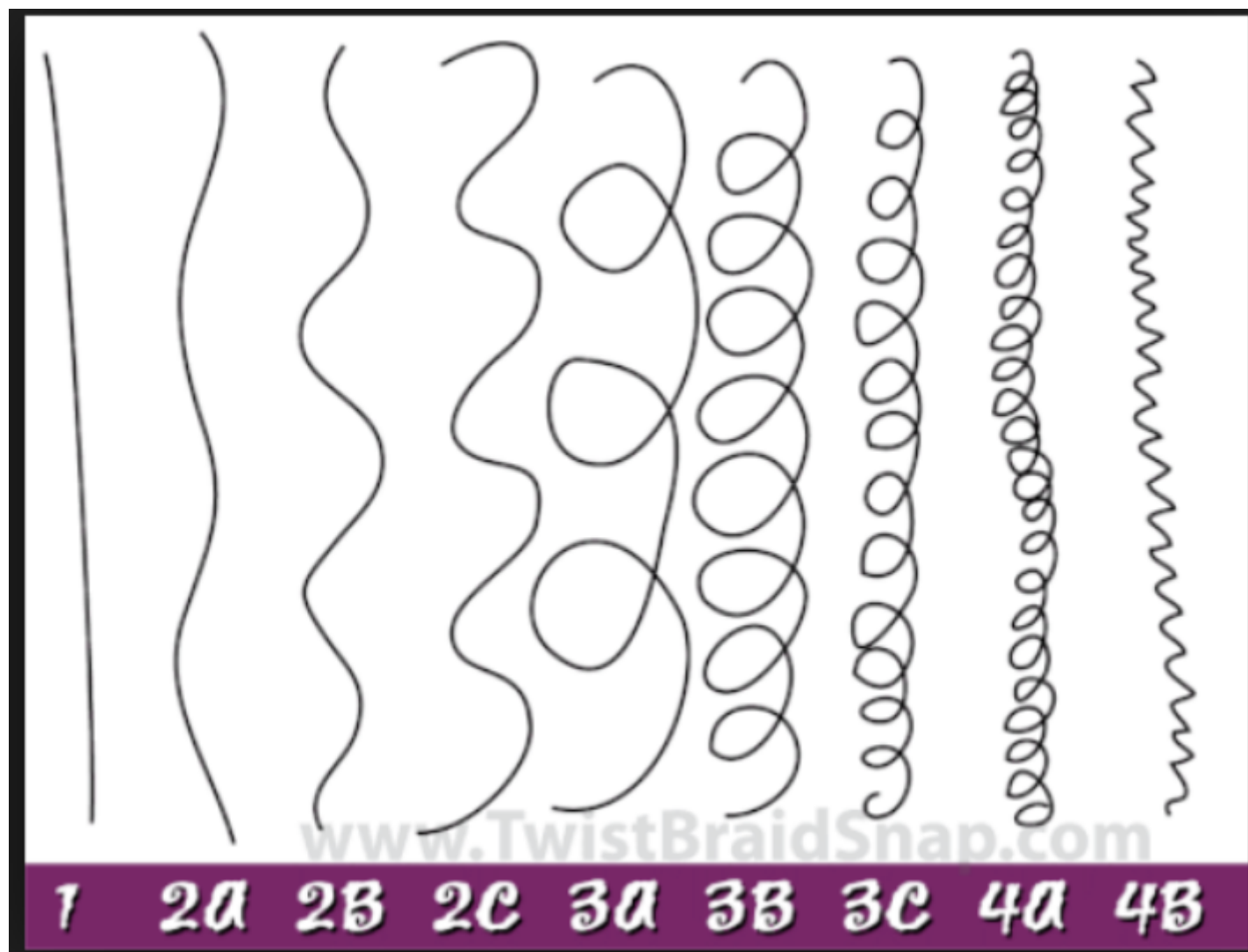
LE CLIMAT

ANTÉCÉDENT DES CHEVEUX

LA POROSITÉ

SYETEME DE CLASSIFICATION DU TYPE DE CHEVEUX

ANDRE WALKER



L.O.I.S

L= Zig Zag, O = boucle, I = droit, S = ondulation



Andre Walker vs L.O.I.S

- 1) Il y a plusieurs types de cheveux sur la tête – ce n'est pas pris en considération.
- 2) Ce système décrit les cheveux ondulés comme étant de type 2, les cheveux bouclés comme étant de type 3 et les cheveux crépus comme étant de type 4. Et parce que "bouclé" est un terme assez large, il se décline en Type 3A, Type 3B, Type 3C et fait de même pour les boucles ondulées et les boucles lisses.
- 3) Il catégorise les types de cheveux qui sépare les femmes en faisant croire que 2B est meilleur que 4B (par exemple)
- 4) L.O.I.S prend en considération le type de boucle qui est plus compréhensible pour le maintien des cheveux.

Andre Walker sur cheveux de type 4 : "Je recommande toujours d'adopter votre texture naturelle. Les cheveux crépus peuvent avoir des options de coiffage limitées ; c'est le seul type de cheveux que je suggère de modifier avec un lissage/défrisage."

NOUS NE SOMMES PAS ICI POUR JUGER NOS CHEVEUX
POUR LES CATEGORISER MAIS PLUTÔT POUR LES
ANALYSER ET COMPRENDRE LEURS BESOINS AFIN
D'APPORTER UN MEILLEUR SOIN.

CHAQUE TYPE DE CHEVEUX FAIT FACE À SES PROPRES
DÉFIS! PAS DE JUGEMENT OU DE NEGATIVITÉ 😊

le système de classification des cheveux L.O.I.S

Il ne se limite pas aux boucles, mais s'intéresse à la largeur des boucles, l'épaisseur du cheveu, à la brillance et à l'éclat des cheveux.

Mes boucles sont-elles minuscules ? Sont-elles de taille moyenne ?
Ai-je plutôt des ondulations, ou des bouclettes ?

Ma texture est-elle très resserrée, ou plutôt relâchée ?

Mon cheveu est-il rond ou oval ? Mes cheveux sont-ils normaux, fins ou épais ?

La plupart du temps, nous avons 2 ou 3 types de cheveux différents sur la tête.
Je vous invite donc à faire le test sur 3 zones différentes de votre tête.

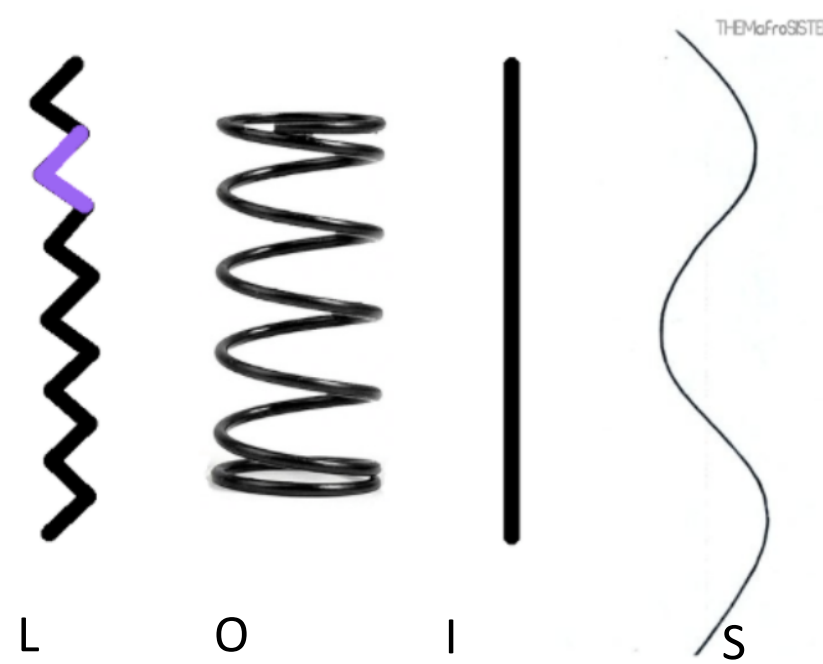
L-ZIG ZAG

Le motif L se casse très facilement avec des virages serrés. Aucun sébum ne descend dans les mèches - les cheveux ont besoin de plus d'hydratation, d'huiles et de beurres sur une base régulière.

Une protection est nécessaire car plus les plis sont serrés, plus vous obtiendrez un rétrécissement lorsque les cheveux sèchent - maintenir à l'état étiré.

I - LISSES

Cheveux beaucoup moins fragiles



L.O.I.S

O - BOUCLES

Le motif O crée des noeuds - plus les boucles sont serrées, plus elles sont fragiles et plus vous devez manipuler vos cheveux avec soin. Puisqu'il crée plus de courbes, il peut se casser facilement - fragile et le manipuler avec soin - ajouter les produits qui glissent - qui le rend moins susceptible de s'em mêler.

S - ONDULATION

Le motif S est moins fragile que le motif O car le sébum a besoin d'aide - les extrémités doivent être enrobées d'huiles/ de beurres.



Vous devez examiner les mèches de cheveux fraîchement lavés sans aucun produit. Laissez les cheveux sécher un peu avant de les examiner pour voir la forme de vos boucles.

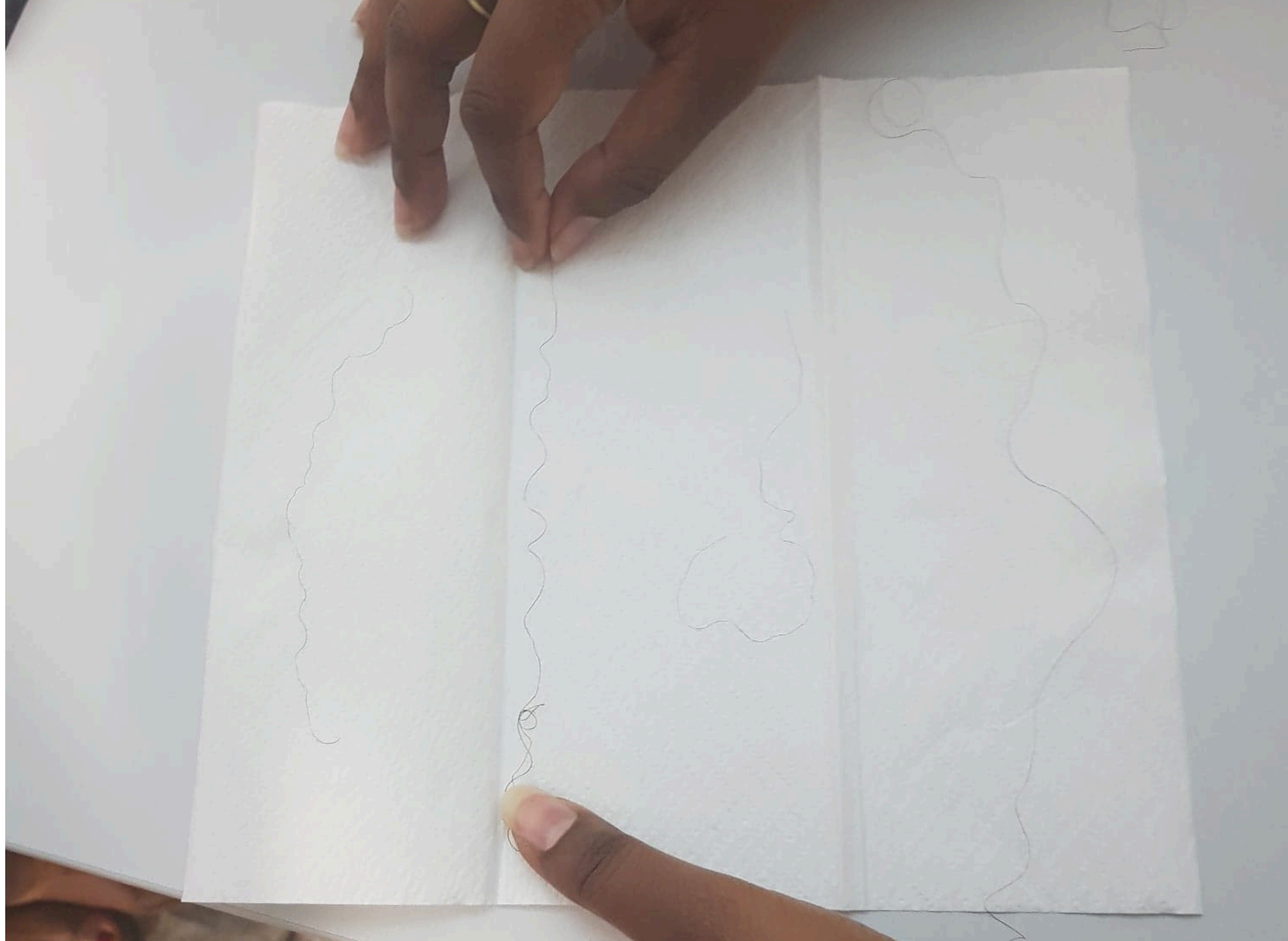
Vous pouvez également tester vos mèches en comparant vos cheveux à celles de votre fille, maman ou cousines. On a souvent tort sur l'épaisseur de ses cheveux



VOS MOTIFS DE BOUCLES AFFECTENT LA FAÇON DONT VOUS
MANIPULEZ VOS CHEVEUX ET LA FAÇON DONT VOUS UTILISEZ
VOS PRODUITS.

CHEVEU ROND OU OVAL - TEST

*PLUS LES CHEVEUX SONT DÉSSERRÉS, PLUS ILS
SONT LISSES ET SOYEUX, ET PLUS
ILS REFLÈTENT LA LUMIÈRE, PLUS ILS BRILLEN.*



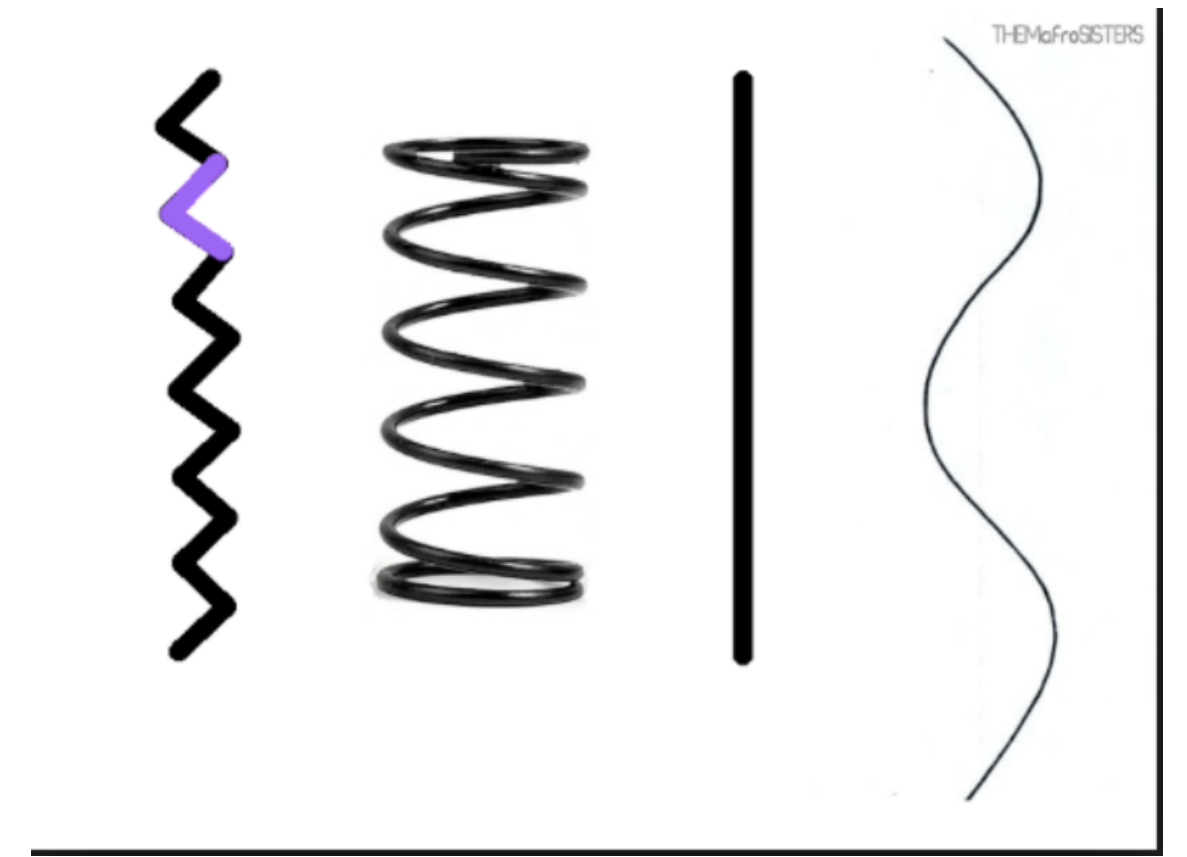
L - Si les cheveux ont toutes les courbures, les angles droits et des virages serrés, alors vous êtes la fille L.

O - Si la mèche est enroulée en forme de spirale avec un ou plusieurs zéros, alors vous êtes la fille O.

I - Si les cheveux sont le plus souvent plats, sans courbe ni pli distinctif, alors tu es la fille I.

S - Si la mèche ressemble à une ligne ondulée avec des collines et des vallées, alors tu es la fille S.

Vous pouvez avoir une combinaison des lettres L, O, I, S, éventuellement avec une dominante.



Ensuite, il est temps de comparer les cheveux à un morceau de fil pour trouver la largeur de vos cheveux. Un cheveu plus fin qu'un fil est fin, un cheveu de taille égale à un fil est moyen, et un cheveu plus épais qu'un fil est épais.

Vous pouvez également tester vos mèches en comparant vos cheveux à celles de votre fille, maman ou cousines. On a souvent tort sur l'épaisseur de ses cheveux

L'ÉPAISSEUR DU CHEVEUX

- TEST -

L'ÉPAISSEUR DES CHEVEUX EST IMPORTANT PARCE QU'IL JOUE UN RÔLE MAJEUR DANS LA DÉTERMINATION DE LEUR FORCE, DE LEUR SUSCEPTIBILITÉ AUX DOMMAGES ET DONC DE VOTRE CAPACITÉ À CONSERVER LEUR LONGUEUR.

- FIN

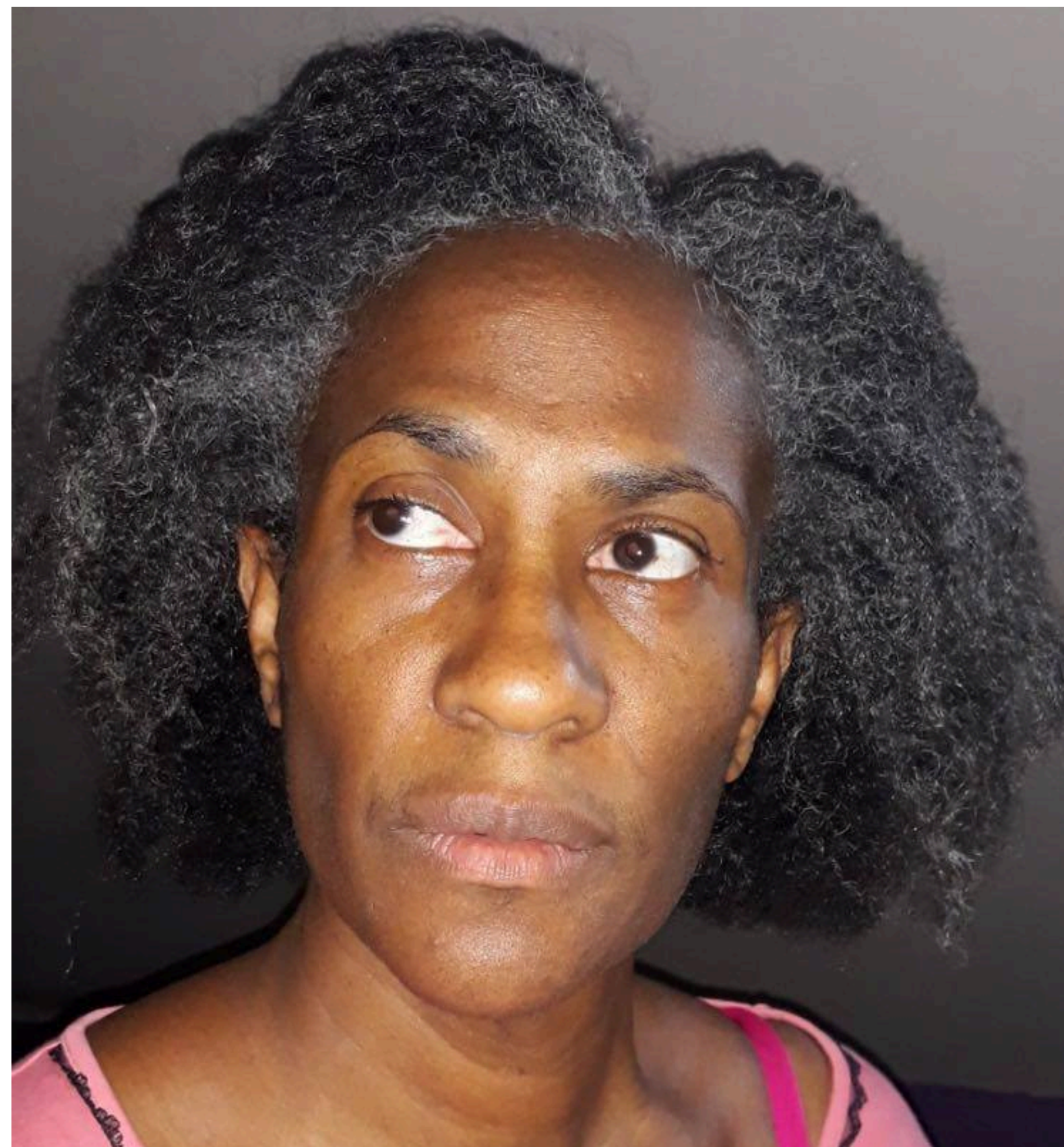
- MOYEN

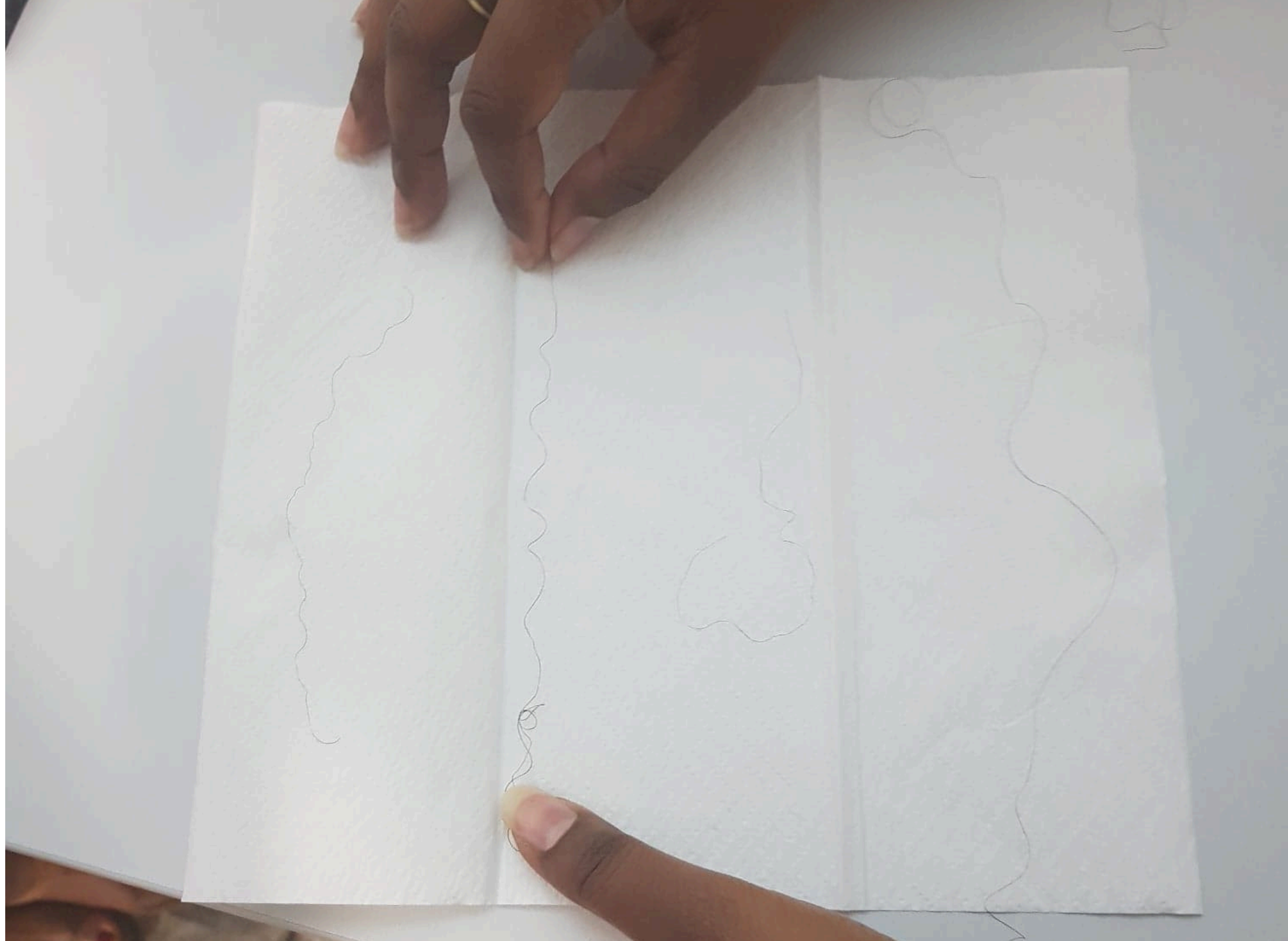
- ÉPAIS

AVANT



APRES





LA DENSITÉ DU CHEVEUX

- TEST -

LE NOMBRE TOTAL DE MÈCHES INDIVIDUELLES RÉUNIES. EN D'AUTRES TERMES, C'EST LE NOMBRE DE CHEVEUX SUR VOTRE TÊTE. GÉNÉRALEMENT, UNE PERSONNE QUI A LES CHEVEUX ÉPAIS EST CONSIDÉRÉE COMME AYANT LES CHEVEUX " DENSES ".

- FIN

- MOYEN

- DENSE



Textures des cheveux

Filiforme (Thready) - Cette texture de cheveux filiforme a un faible lustre et une brillance éclatante lorsque les cheveux sont étirés. Cette texture de cheveux doit avoir peu de frisottis et se mouiller facilement. Même si cette texture de cheveux mouille facilement, l'eau se déshydrate très rapidement.

Filé (wiry)- Cette texture de cheveux a un aspect brillant et étincelant et peu de frisottis. Lorsque la texture du cheveu est mouillée, l'eau perle ou rebondit sur les mèches de cheveux. Cette texture est plus difficile à mouiller complètement.

Cotonneux (cotton)- La texture des cheveux cotonneux a un faible lustre, une brillance éclatante lorsque les cheveux sont étirés et est généralement très frisottée. La texture cotonneuse absorbe l'eau très rapidement ; cependant, elle ne se mouille pas complètement très vite.

Textures des cheveux

Spongy - La texture spongieuse des cheveux absorbe l'eau (comme une éponge) et a un lustre élevé et un faible éclat.

Soyeux (silky)- La texture soyeuse est peu lustrée et très brillante. Le niveau de frisottis attendu avec cette texture de cheveux peut varier considérablement. Les cheveux soyeux se mouillent complètement très facilement.

Un lustre élevé, donc qui reflète beaucoup la lumière, sera qualifié de **brillant** et un lustre très bas, qui reflète peu la lumière, sera qualifié de **mat**. Entre les deux se retrouvent différents lustres qui reflètent plus ou moins la lumière.

A vous d'analyser vos cheveux !

Ai-je une combinaison des lettres L.O. I. S?

1. Mes boucles sont-elles minuscules ? Sont-elles de taille moyenne?
Ai-je plutôt des ondulations ou des bouclettes ?
2. Ma texture est-elle très resserrées, ou plutôt relachée ?
3. Mon cheveu est-il rond ou oval ?
4. Mes cheveux sont-il normaux, fins ou épais ?
5. J'ai beaucoup de cheveux, moyen ou peu ?

